

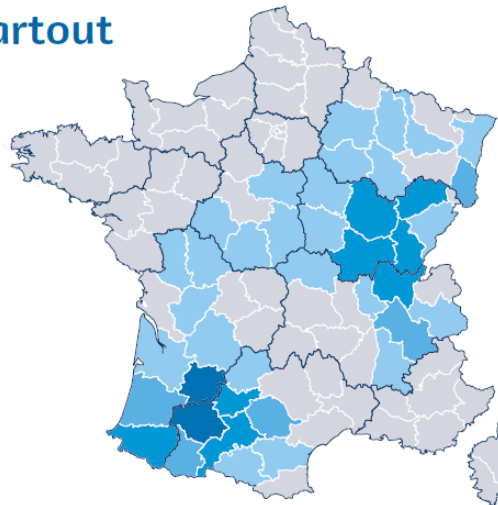
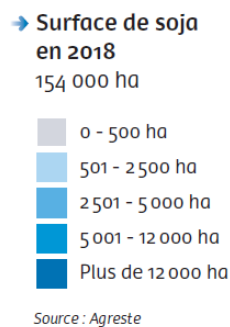
Communiqué de presse
Le 30 novembre 2018

Investir dans la semence certifiée de soja, c'est rentable !

Afin de bénéficier du progrès génétique, investir dans la semence certifiée de soja, c'est rentable !

En forte progression en France, le soja non-OGM a vu ses surfaces exploser en 10 ans passant de 21 800 hectares en 2008 à 154 000 hectares en 2018, selon les enquêtes SCEES. Les bassins historiques du Sud-Ouest et de l'Est représentent encore aujourd'hui 80% de la production.

...du soja partout



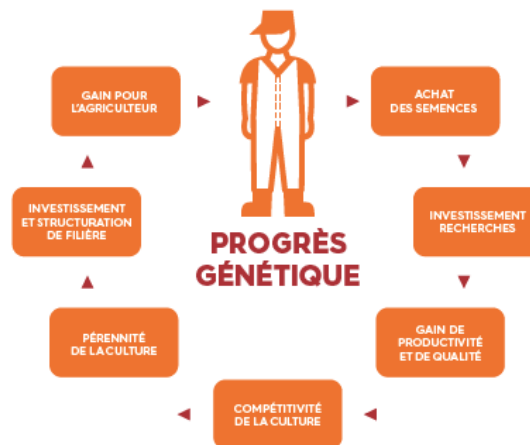
Un marché dynamique

La France est le 2^{ème} producteur européen derrière l'Italie avec une production de soja qui a atteint un niveau record de 420 000 tonnes en 2017.

La production de soja est rentable avec une bonne valorisation en trituration, une prise en compte dans le plan protéines européen, un excellent effet sur la culture suivante

Enfin, depuis 2018, les semences certifiées vous donnent accès à des contrats de traçabilité. La « Charte Soja de France » est le fruit d'un travail collectif réunissant semencier, producteur, collecteur et industriel. Elle repose sur quatre engagements : origine France, cultures et produits non OGM, traçabilité garantie de la graine au produit transformé issu du soja, et critères de durabilité.

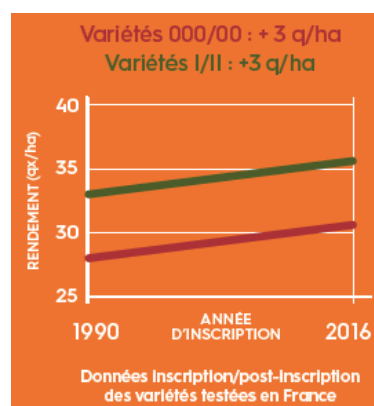
**SEULE LA SEMENCE CERTIFIÉE
ASSURE UNE TRAÇABILITÉ COMPLÈTE
ET UNE GARANTIE NON OGM**



Des gains de rendement jusqu'à 6 q/ha et des économies

La semence certifiée de soja permet un gain de rendement grâce à :

- Un accès à de nouvelles variétés plus performantes pour chaque précocité : meilleure productivité, résistance à la verse et au sclérotinia, meilleure teneur en protéines...
- Une bonne levée garantie avec une faculté germinative qui dépasse largement les normes de certification et ce malgré la fragilité des graines de soja.
- Pas de déchets : tout ce qui est récolté sur la ferme est vendu sans perte liée à de la casse ou au tri
- Une économie de frais d'analyses de germination et de caractéristiques non-OGM



Semer certifié c'est essentiel

Les semences certifiées de soja contribuent à :

- Développer une production Française non OGM
- Accéder à un marché bien valorisé
- Financer la recherche variétale.
- Profiter des progrès sur le rendement et la qualité.
- Garantir une bonne levée
- Soutenir l'indépendance protéique de la France.

Contact :

Rosine Depoix – Chargée de mission médias

Tél : 01 42 33 88 29 / 06 66 46 74 70 rosine.depoix@gnis.fr