

Service Officiel de Contrôle et de certification (SOC)



Bilan Qualité 2015/2016 et provisoire 2016/2017

Au 15 mars 2017



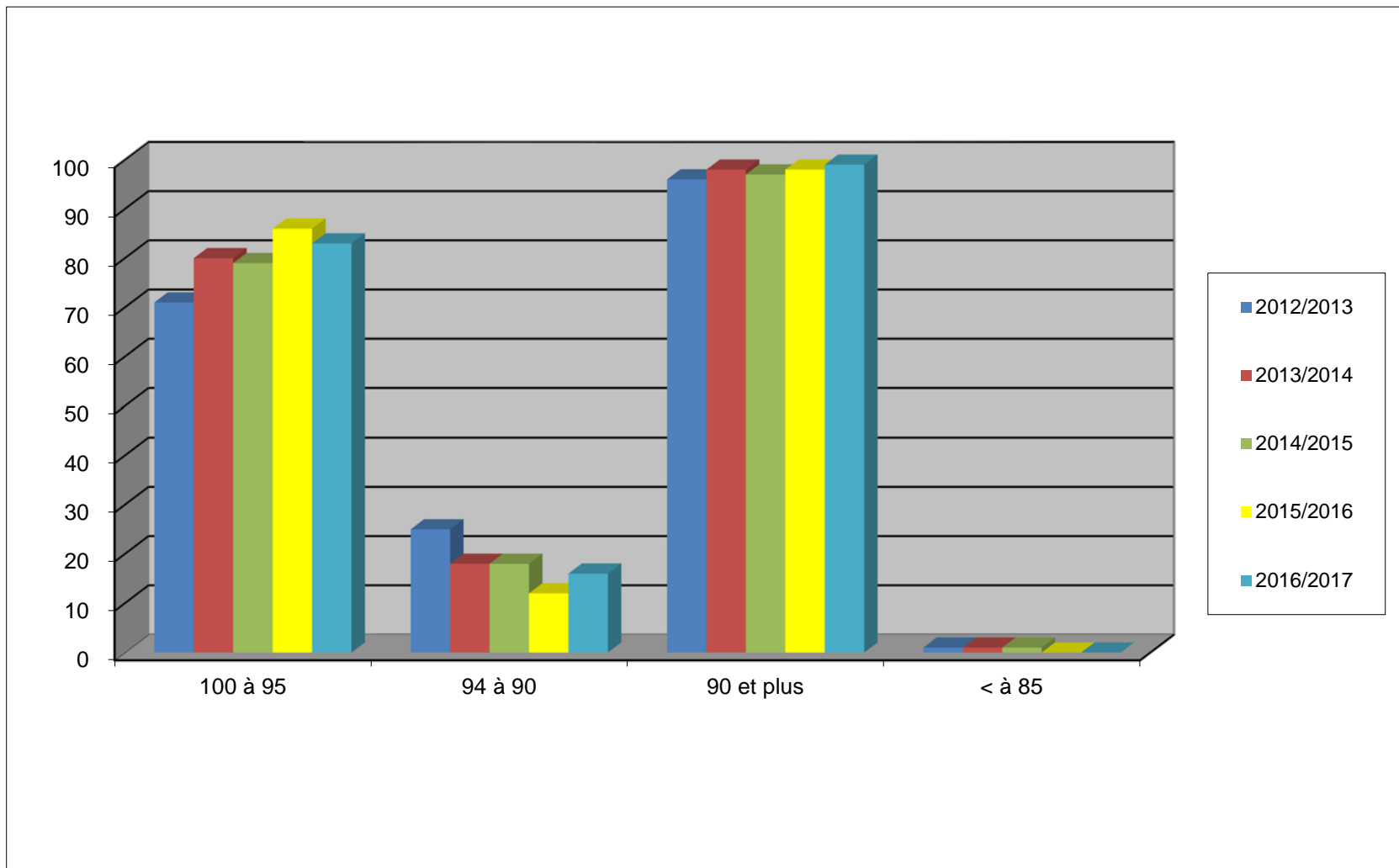


Sommaire

1. Faculté germinative
2. Teneur en graines d'autres céréales
3. Teneur en sclérotés
4. Carie

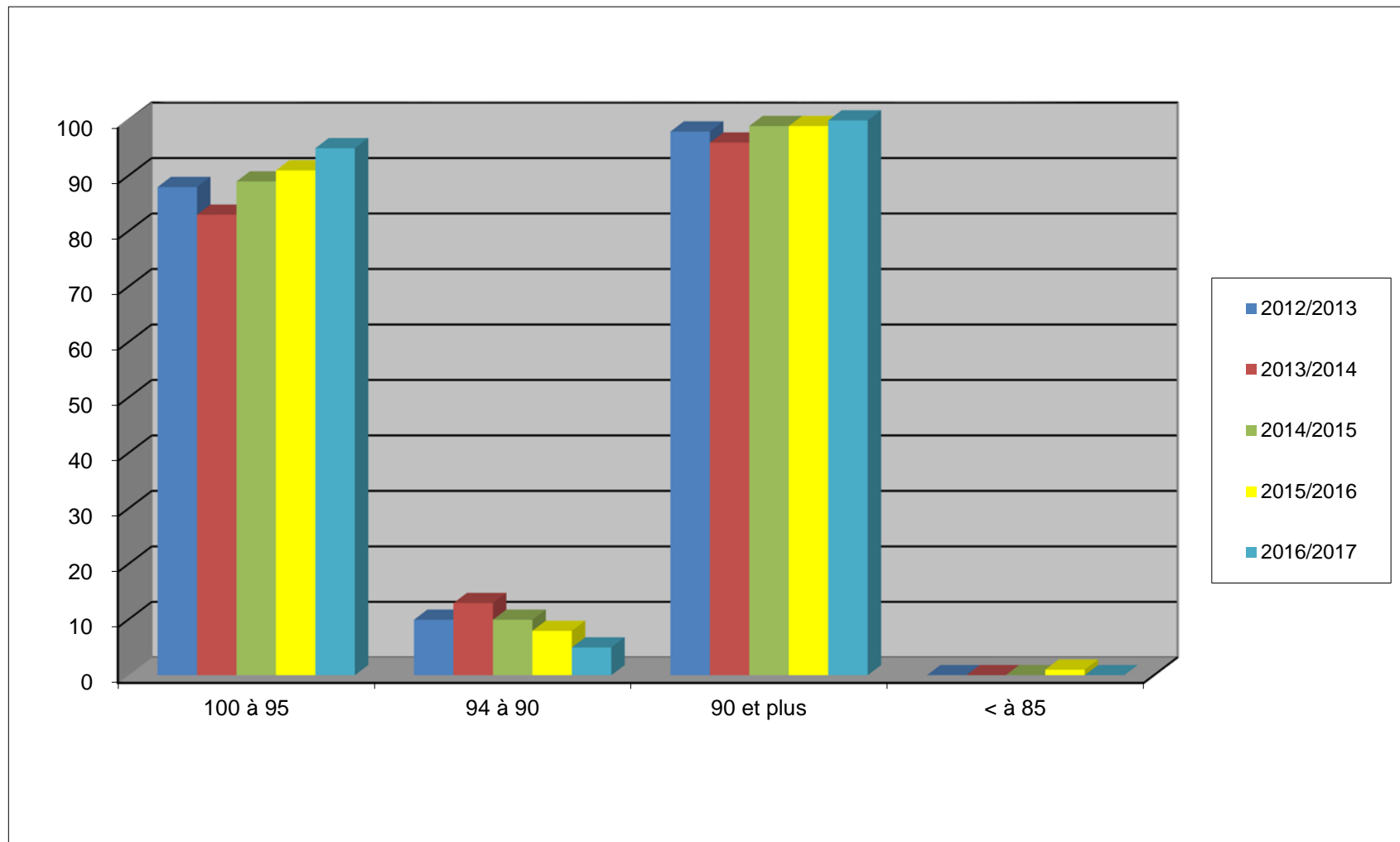


1 - Evolution de la faculté germinative – Blé tendre d'hiver



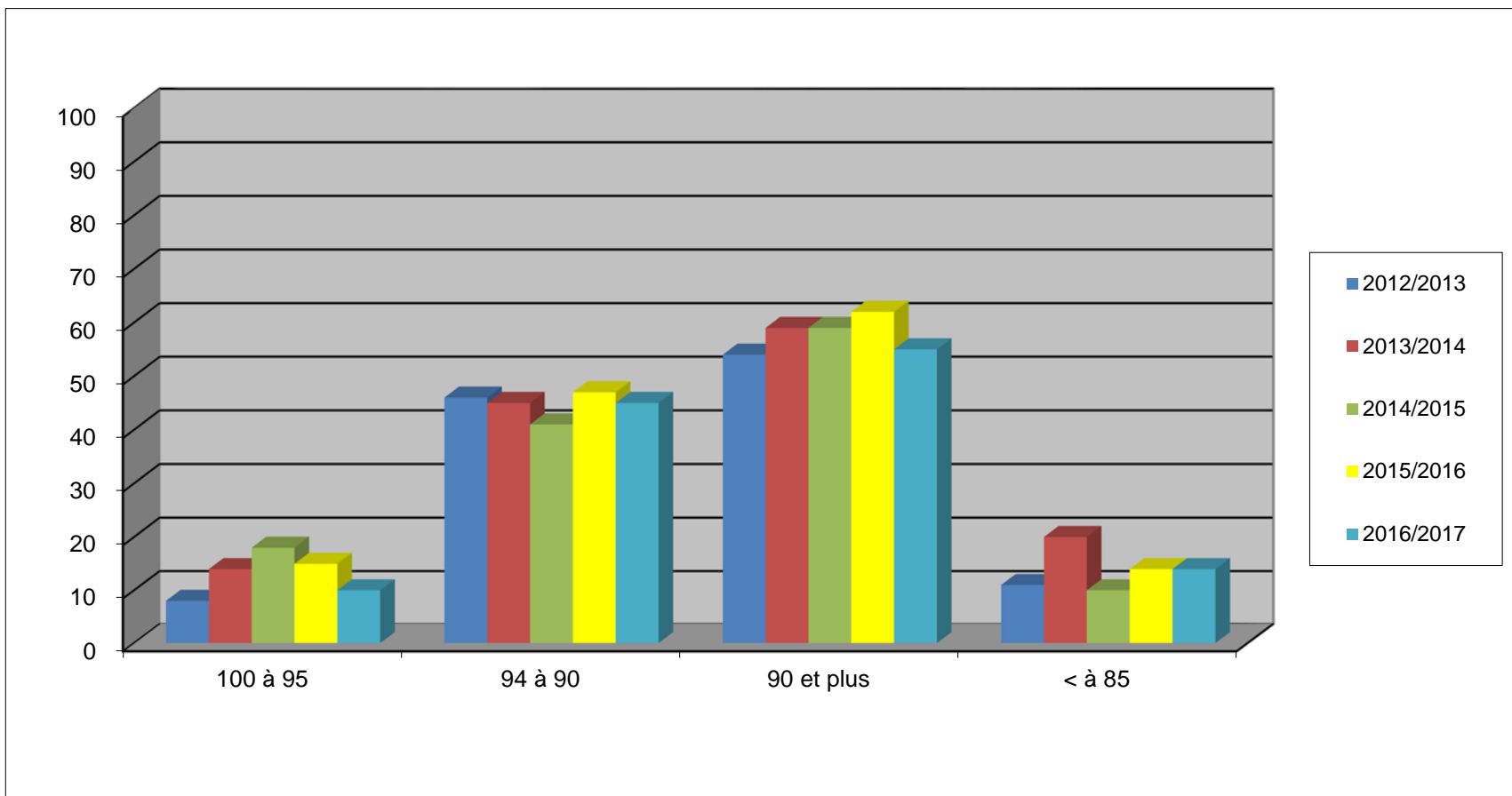


1- Evolution de la faculté germinative – Orge d’hiver



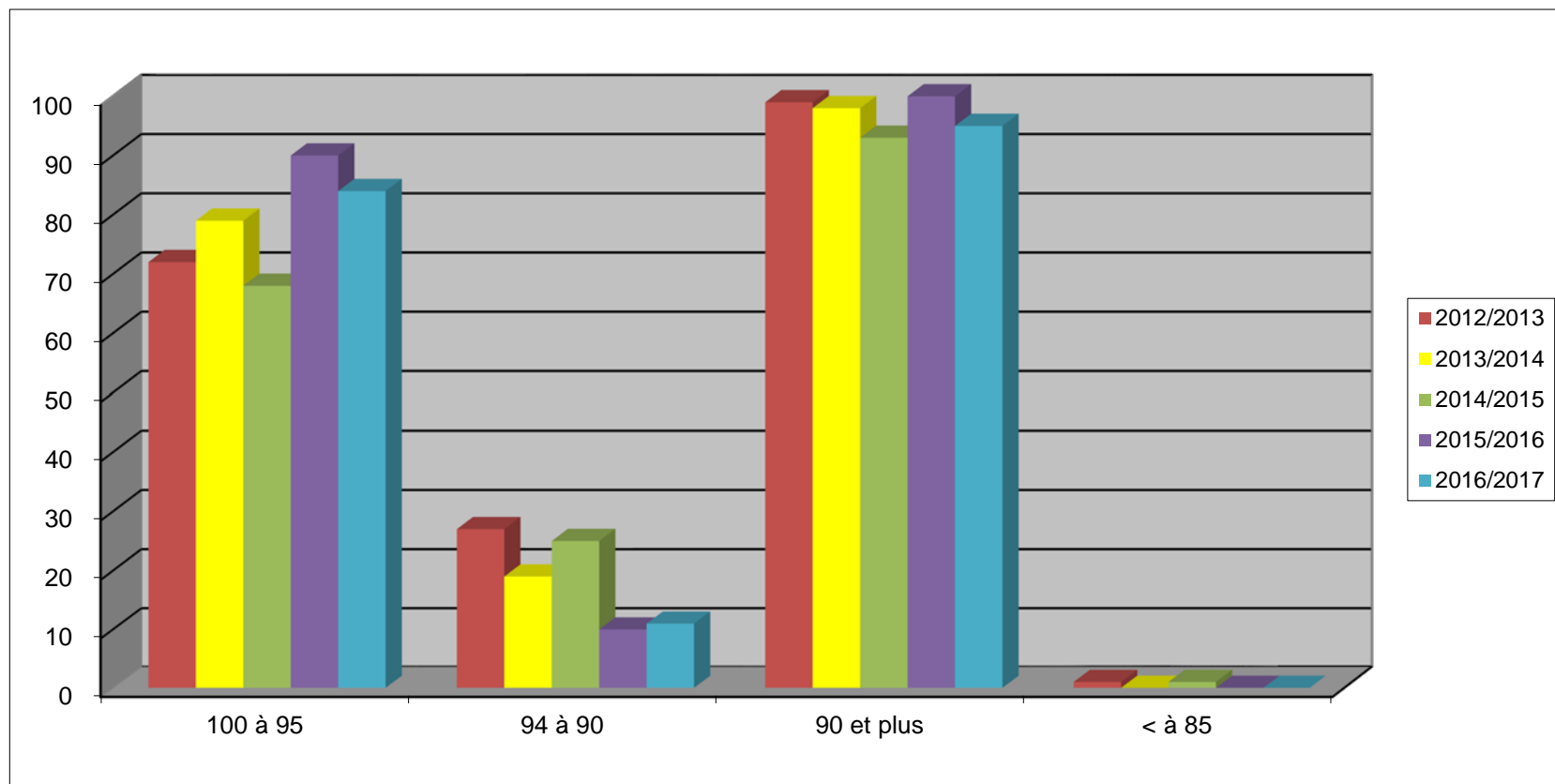


1 - Evolution de la faculté germinative – Blé dur





1 - Evolution de la faculté germinative – Orge de printemps





1 – Résultats faculté germinative – Protéagineux – 2015/2016

	NB Analyses	Nb lots	Moy.	% HN	Norme	100 à 95	94 à 90	89 à 85	84 à 80	79 à 75	74 à 70	69 à 65	64 à 60
FEVEROLE	52	52	85,3	19,2 %	80,	1,	14,	14,	13,	8,	2,		
Taux de sondage	9,1%					2, %	27, %	27, %	25, %	15, %	4, %		
LUPIN A FEUILLES ETROITES	1	1	94,0				1,						
Taux de sondage	50,0%						100, %						
LUPIN BLANC	11	11	92,4		80,	5,	3,	2,	1,				
Taux de sondage	12,4%					45, %	27, %	18, %	9, %				
POIS FOURRAGERS	30	30	90,7		80,	7,	11,	9,	3,				
Taux de sondage	15,4%					23, %	37, %	30, %	10, %				
POIS PROTEAGINEUX	289	289	92,4	3,5 %	80,	126,	94,	45,	14,	2,	4,	2,	2,
Taux de sondage	14,0%					44, %	33, %	16, %	5, %	1, %	1, %	1, %	1, %
Ensemble	383	383	91,3	5,2 %		139,	123,	70,	31,	10,	6,	2,	2,
						36, %	32, %	18, %	8, %	3, %	2, %	1, %	1, %

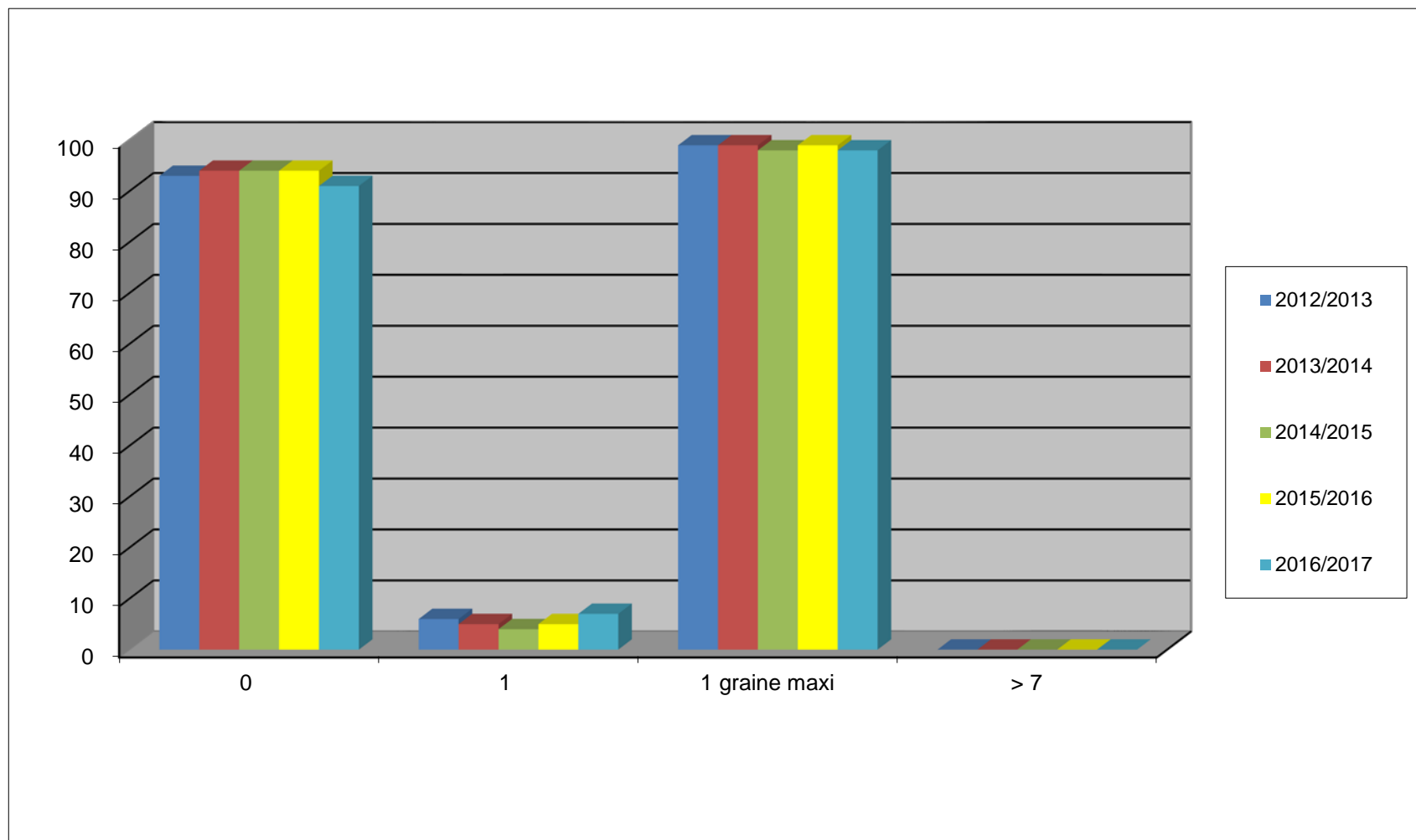


1 – Résultats faculté germinative – Protéagineux – 2016/2017

	NB Analyses	Nb lots .	Moy.	% HN	Norme	100 à 95	94 à 90	89 à 85	84 à 80	79 à 75	74 à 70	69 à 65	64 à 60
FEVEROLE	65	65	85,4	21,5 %	80,	7,	16,	14,	14,	8,	3,	3,	
Taux de sondage	14,2%					11, %	25, %	22, %	22, %	12, %	5, %	5, %	
LUPIN BLANC	6	6	86,5	16,7 %	80,	1,	1,	2,	1,	1,			
Taux de sondage	10,3%					17, %	17, %	33, %	17, %	17, %			
POIS FOURRAGERS	18	18	90,0		80,	4,	6,	5,	3,				
Taux de sondage	11,4%					22, %	33, %	28, %	17, %				
POIS PROTEAGINEUX	295	295	88,3	12,9 %	80,	63,	90,	70,	34,	16,	16,	5,	1,
Taux de sondage	18,0%					21, %	31, %	24, %	12, %	5, %	5, %	2, %	0, %
Ensemble	384	384	87,9	13,8 %		75,	113,	91,	52,	25,	19,	8,	1,
						20, %	29, %	24, %	14, %	7, %	5, %	2, %	0, %

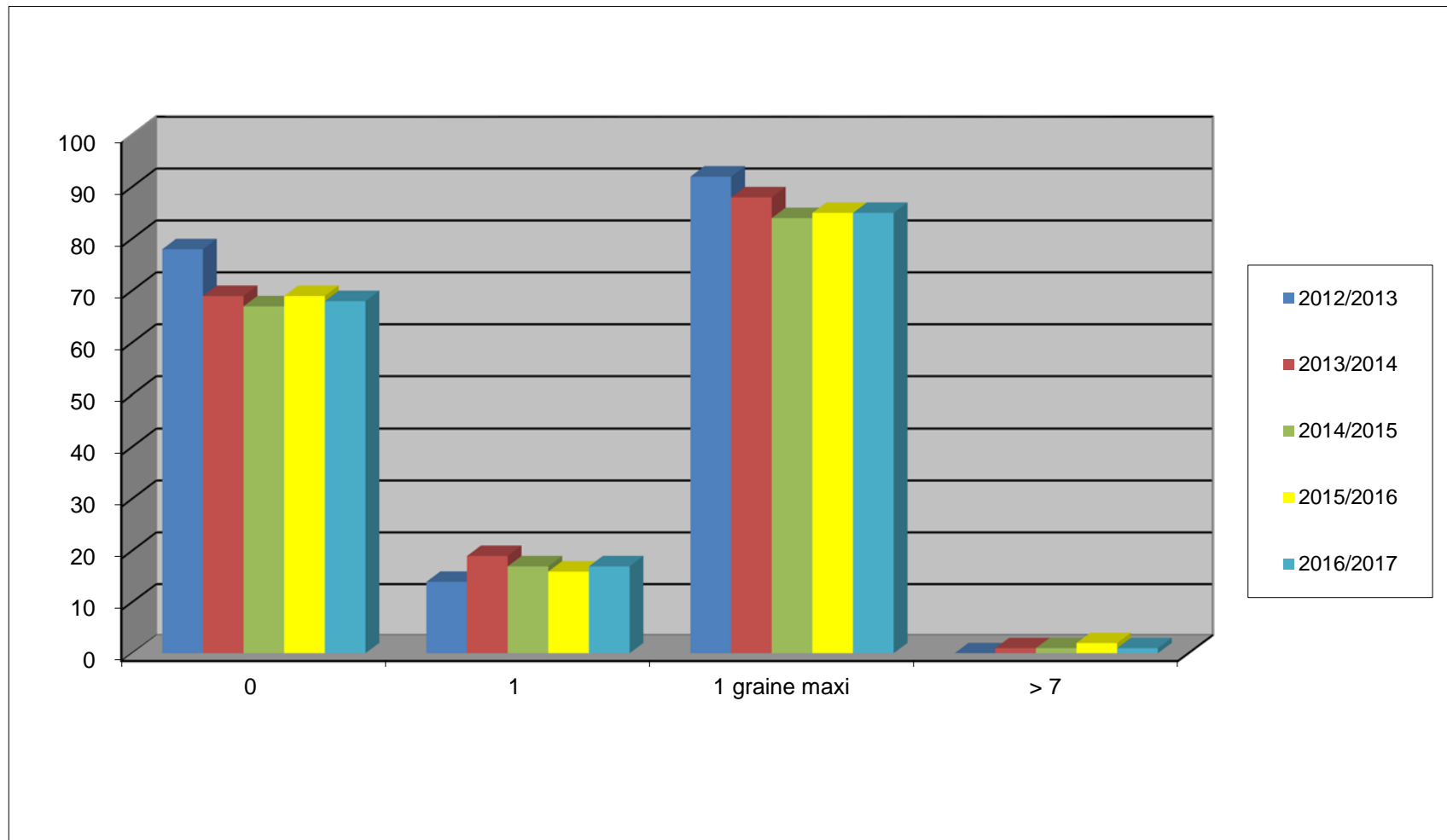


2 - Evolution de teneur en autres céréales – Blé tendre hiver



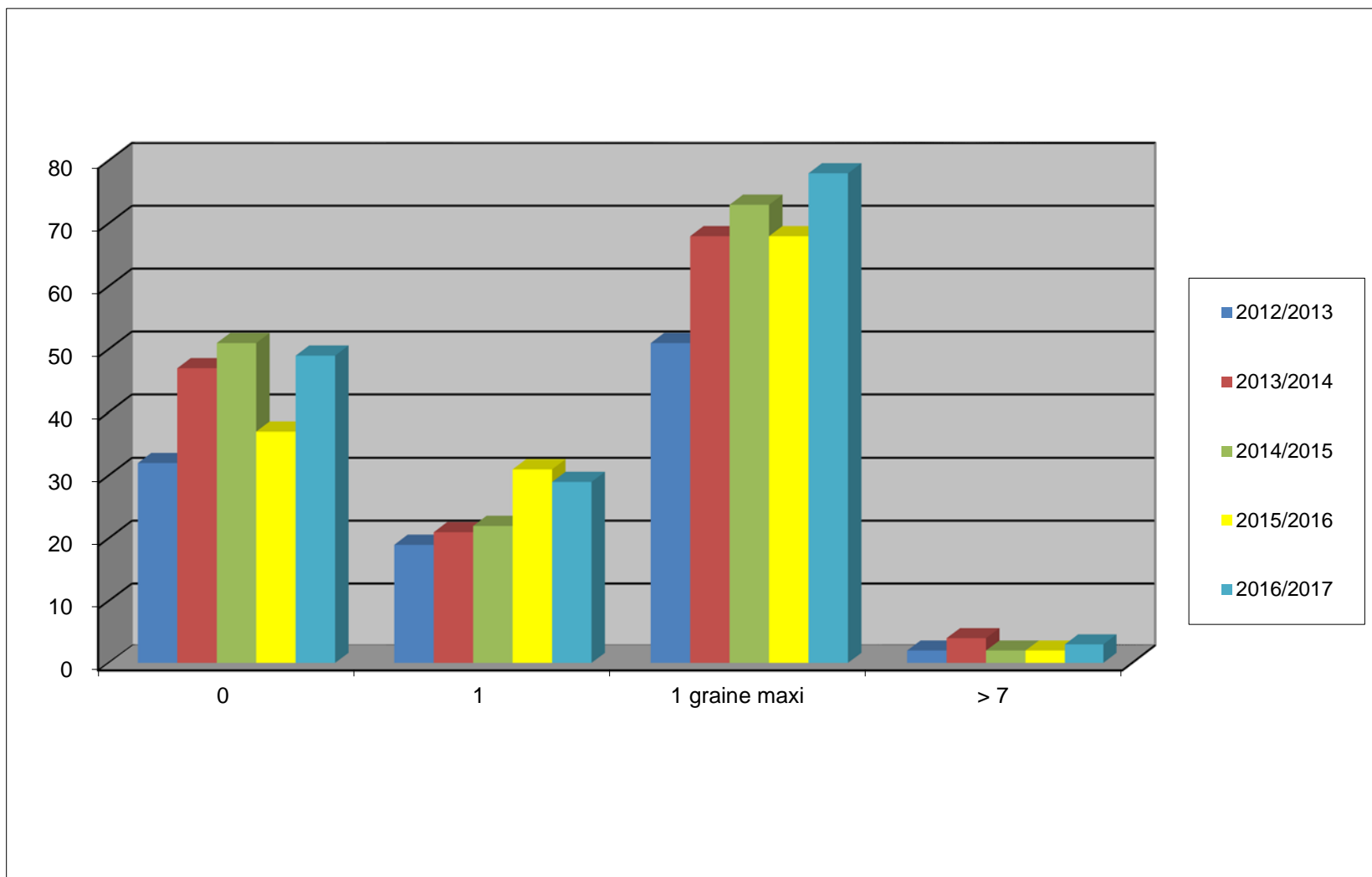


2 - Evolution de teneur en autres céréales – Orge d'hiver



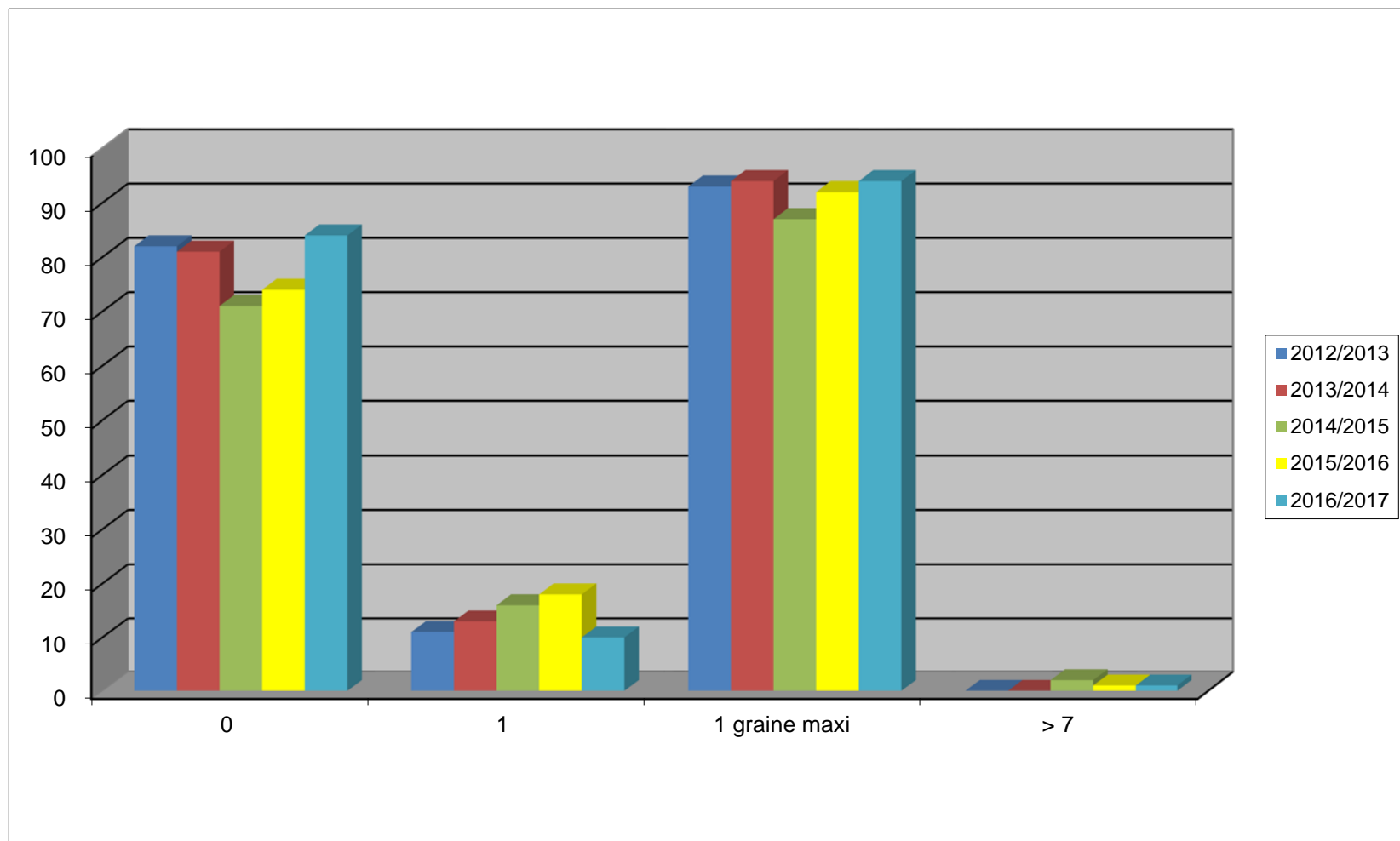


2 - Evolution de teneur en autres céréales – Blé dur





2 - Evolution de teneur en autres céréales – Orge de printemps





2 – Pureté spécifique – Protéagineux – 2015/2016

	NB Analyses	Moy.	% HN	Norme	100	99,9-99	98,9-98
FEVEROLE	45	99,9		98,	14,	31,	
					31, %	69, %	
LUPIN BLANC	10	100,0		98,	7,	3,	
					70, %	30, %	
POIS PROTEAGINEUX	238	99,8		98,	57,	180,	1,
					24, %	76, %	0, %
Ensemble	293	99,9			78,	214,	1,
					27, %	73, %	0, %

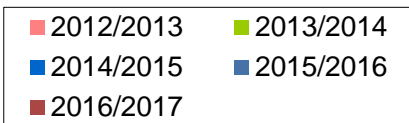


2 – Pureté spécifique – Protéagineux – 2016/2017

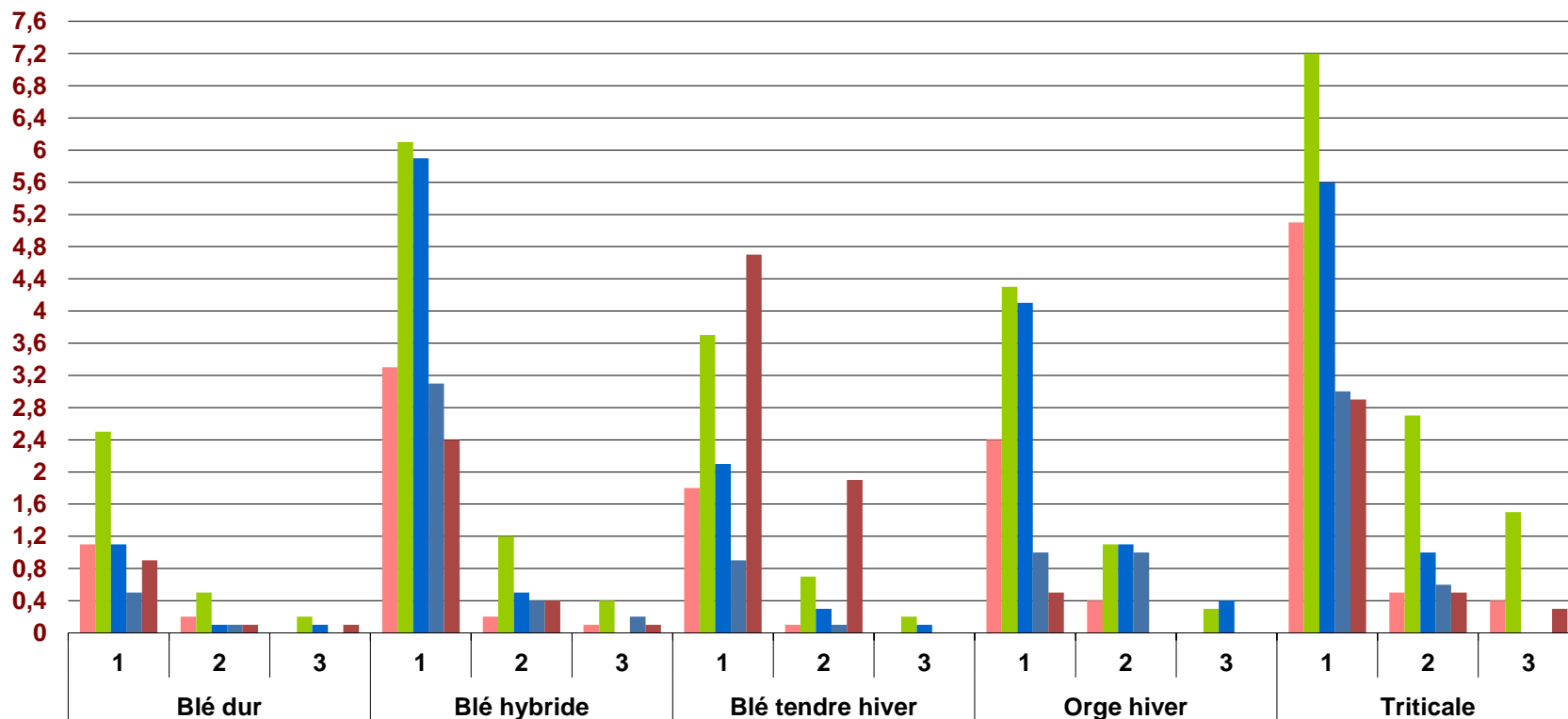
	NB Analyses	Moy.	% HN	Norme	100	99,9-99	98,9-98	97,9-97
FEVEROLE	38	99,8		98,	7,	30,	1,	
					18, %	79, %	3, %	
LUPIN BLANC	7	99,9		98,	2,	5,		
					29, %	71, %		
POIS PROTEAGINEUX	212	99,8	0,5 %	98,	30,	176,	5,	1,
					14, %	83, %	2, %	0, %
Ensemble	257	99,8	0,4 %		39,	211,	6,	1,
					15, %	82, %	2, %	0, %



3 – Evolution de la teneur en sclérotés



Résultats laboratoires agréés : Répartition des lots en pourcent en fonction du nombre de sclérotés trouvés





3 – Teneur en sclérotés 2016/2017

Blé tendre d'hiver

Catégorie de semences : SC

	Moyenne	Nombre de lots
TOULOUSE	0,00	1829
LYON	0,00	1050
ANGERS	0,00	5218
LILLE	0,02	5664
REIMS	0,03	7235
ORLEANS	0,06	4820
	0,02	25816

Blé hybride

Catégorie de semences : SC

	Moyenne	Nombre de lots
ORLEANS	0,03	150
ANGERS	0,03	215
REIMS	0,03	427
LILLE	0,07	150
	0,04	942



3 – Teneur en sclérotés 2016/2017

Orge de printemps

Catégorie de semences : SC

	Moyenne	Nombre de lots
LYON	0,00	13
TOULOUSE	0,01	77
ANGERS	0,01	76
ORLEANS	0,07	442
LILLE	0,09	117
REIMS	0,15	734
	0,10	1459

Orge d'hiver

Catégorie de semences : SC

	Moyenne	Nombre de lots
LYON	0,00	444
TOULOUSE	0,00	615
LILLE	0,00	660
REIMS	0,00	1648
ANGERS	0,01	911
ORLEANS	0,01	1238
	0,01	5516

Orge hybride

Catégorie de semences : SC

	Moyenne	Nombre de lots
LYON	0,00	33
TOULOUSE	0,00	15
ORLEANS	0,02	184
REIMS	0,02	83
ANGERS	0,10	107
LILLE	0,13	327
	0,08	749



4 – Bilan Carie 2016/2017

	0		11 à 20		1 à 10		21 à 40		Nombre de lots	Tonnage en quintaux
	Nbre de lots	Tonnage en quintaux	Nbre de lots	Tonnage en quintaux	Nbre de lots	Tonnage en quintaux	Nbre de lots	Tonnage en quintaux		
ANGERS	16	3569			7	1135			23	4704
LILLE	19	919			3	96			22	1015
LYON					2	471			2	471
ORLEANS	7	219			4	285	1	300	12	804
REIMS	6	412			1	16			7	428
TOULOUSE	1	45	1	300	1	42			3	387
Total	49	5164	1	300	18	2045	1	300	69	7809
Pourcentage	71,01%	66,13%	1,45%	3,84%	26,09%	26,19%	1,45%	3,84%	100,00%	100,00%

Merci de votre attention.

