

Du 12 au 18 mars 2012



# Tableau de bord de La semaine du jardinage pour les écoles 2012



14<sup>ÈME</sup> EDITION



## Ce que vous avez à faire

## Ce que nous faisons

	NOVEMBRE 2011	
Date limite de réception des dossiers de candidature	LE 18 À PARTIR DU 21 LE 29 À PARTIR DU 30	Information auprès des journalistes Commission d'agrément des professionnels Information auprès des professionnels retenus
Réception du dossier partenaire Envoyez par fax au 01 41 31 00 59 vos demandes de cartons d'invitations et de stickers	DÉCEMBRE 2011 À PARTIR DU 5 À PARTIR DU 7 À PARTIR DU 12	Mise en ligne de la liste des professionnels agréés sur le site Internet «Jardinons à l'école» Information auprès des rectorats et des inspecteurs d'académie
Envoyez par fax au 01 41 31 00 59 la confirmation du nombre de classes et d'enfants que vous allez accueillir	JANVIER 2012 À PARTIR DU 9 À PARTIR DU 25	Envoi d'un dossier à la presse nationale et régionale avec les dates de l'opération Envoi des affiches de l'opération
Invitez les journalistes, les élus, l'Inspecteur d'académie Mettez en place les affiches de l'opération Préparez les ateliers et le matériel nécessaire	FÉVRIER 2012 À PARTIR DU 20 À PARTIR DU 27	Envoi des kits pédagogiques, des tabliers et des affichettes «signalétiques» des ateliers
Aménagez les lieux d'animation Mettez en place les affichettes « signalétiques » des ateliers Photocopiez le diplôme pour les enfants	MARS 2012 À PARTIR DU 5	Envoi de la liste des professionnels agréés aux médias nationaux et régionaux en les invitant à découvrir les animations
<b>Semaine du jardinage pour les écoles 2012</b> Accueil des classes pour les animations Mise en place d'un livre d'Or pour recueillir l'avis des enseignants Remise en ordre quotidienne des lieux d'ateliers et préparation du matériel nécessaire pour le lendemain	 Du 12 au 18 mars 2012	Tournée pour suivre le déroulement de l'opération Relance des médias audiovisuels
Envoyez par fax au 01 42 33 89 19 les retombées audiovisuelles que vous avez obtenues	À PARTIR DU 19	
Retournez l'enquête d'accueil avec une copie des livres d'Or, des courriers d'écoles, des coupures de presse	AVRIL 2012 À PARTIR DU 2 À PARTIR DU 16	Facturation Envoi du questionnaire d'accueil de l'opération
	MAI 2012 À PARTIR DU 21	Envoi de la liste des retombées médiatiques
	ÉTÉ 2012	Présentation du bilan de l'édition au Comité de Pilotage Envoi des résultats de l'enquête d'accueil

## Repères complémentaires

### Vacances scolaires d'hiver

Attention aux vacances scolaires pour vos contacts avec les écoles

**ZONE A** : du 11 au 27 février 2012

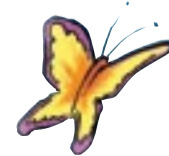
**ZONE B** : du 25 février au 12 mars 2012

**ZONE C** : du 18 février au 5 mars 2012

### Renseignements :

**GNIS** : Dominique Daviot - Caroline Pichot  
Tel : 01 42 33 86 78 - Fax : 01 42 33 89 19

Présentation de l'opération, des ateliers et des étapes-clés :  
[www.gnis.fr/distributionjardin](http://www.gnis.fr/distributionjardin)



Opération conjointe



Fédération Nationale des Métiers de la Jardinerie



Groupement National Interprofessionnel des Semences et plants



menée par la distribution spécialisée jardin